

82th

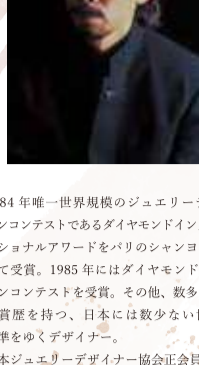
輝宝会

KIHO-KAI

Jewelry Designer

池田 達治氏

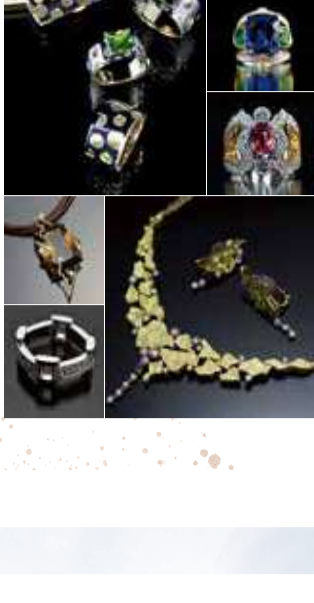
3日間来場



1984年唯一世界規模のジュエリーデザインコンテストであるダイヤモンドインターナショナルアワードをバリのバンドワン宮にて受賞。1985年にダイヤモンドデザインコンテストを受賞。その他、数多くの受賞歴を持つ、日本には数少ない世界水準を誇るデザイナー。
日本ジュエリーデザイナー協会正会員

Design & Produced by

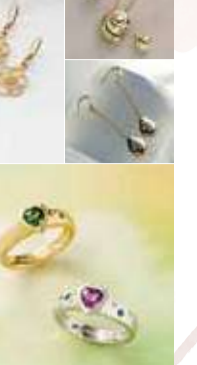
TATSUJI IKEDA



bijoux by misako

正木 緑子氏

3日間来場



モダンアートの考え方を取り入れたデザインへのアプローチ。フォルム、ライン、色、輝きすべてのバランスが安定するところまで静かな表情を現すまで追求する。自然物にある美しい飾り物のように揺らめくアーティストブランド。
日本ジュエリーデザイナー協会正会員

Lili

世界の女性を魅了する、洗練された世界観

上品なダイヤモンドをハイブリッドにまで高度に可視化し、可視化しただけでは言い尽くせない「洗練されたハイブリッド・クリスタル」。品格と最新のデザインを交差させると生まれる、まるで結晶のように完璧な輝きと安定感があり、メロディやリズムのアクセント。洗練された世界観を追求し、洗練された「クリスタル・カットダイヤモンド」。「オーキッドカットダイヤモンド」は結晶の各方向の特性、特殊技術により、世界中で唯一5人目のみにカットが可能な唯一の「オーキッドカット」です。それは、名だたる名門ブランドより現存もなおダイヤモンドカットのオファーが絶えないダイヤモンドカットです。大阪府内ではジュエリーショップが取り扱っており、是非会場でお見せさせていただきます。



Lily® ORCHIDEA® is a trademark and proprietary design of Lili Diamond.



BROWN DIAMOND

ネイキッド

同色のブラウンダイヤモンドがスノーピークに連なるネイキッドリングは、トップ層モーフのモード感たっぷりなフォルムが魅力。強い陰のきでエッジに個性を主張します。

3038タイプ(1.875ct) 3039タイプ(1.875ct) 3040タイプ(1.875ct) 3041タイプ(1.875ct) 3042タイプ(1.875ct) 3043タイプ(1.875ct) 3044タイプ(1.875ct) 3045タイプ(1.875ct) 3046タイプ(1.875ct) 3047タイプ(1.875ct) 3048タイプ(1.875ct) 3049タイプ(1.875ct) 3050タイプ(1.875ct) 3051タイプ(1.875ct) 3052タイプ(1.875ct) 3053タイプ(1.875ct) 3054タイプ(1.875ct) 3055タイプ(1.875ct) 3056タイプ(1.875ct) 3057タイプ(1.875ct) 3058タイプ(1.875ct) 3059タイプ(1.875ct) 3060タイプ(1.875ct) 3061タイプ(1.875ct) 3062タイプ(1.875ct) 3063タイプ(1.875ct) 3064タイプ(1.875ct) 3065タイプ(1.875ct) 3066タイプ(1.875ct) 3067タイプ(1.875ct) 3068タイプ(1.875ct) 3069タイプ(1.875ct) 3070タイプ(1.875ct) 3071タイプ(1.875ct) 3072タイプ(1.875ct) 3073タイプ(1.875ct) 3074タイプ(1.875ct) 3075タイプ(1.875ct) 3076タイプ(1.875ct) 3077タイプ(1.875ct) 3078タイプ(1.875ct) 3079タイプ(1.875ct) 3080タイプ(1.875ct) 3081タイプ(1.875ct) 3082タイプ(1.875ct) 3083タイプ(1.875ct) 3084タイプ(1.875ct) 3085タイプ(1.875ct) 3086タイプ(1.875ct) 3087タイプ(1.875ct) 3088タイプ(1.875ct) 3089タイプ(1.875ct) 3090タイプ(1.875ct) 3091タイプ(1.875ct) 3092タイプ(1.875ct) 3093タイプ(1.875ct) 3094タイプ(1.875ct) 3095タイプ(1.875ct) 3096タイプ(1.875ct) 3097タイプ(1.875ct) 3098タイプ(1.875ct) 3099タイプ(1.875ct) 3100タイプ(1.875ct)

Fashion Item

Brand watch & Eye wear

招福えびすおせち

和風二段おせち

招福えびすおせち

和風二段おせち

「50歳だから!」の
推奨 **萌え**商品
特別クレジット

3日間限定

100万円 均一(税込)
60回無金利クレジット
月々16,600円(初期20,600円)

50万円 均一(税込)
50回無金利クレジット
月々10,000円

25万円 均一(税込)
25回無金利クレジット
月々10,000円

ルースやお得なチケット
「ルビーをつけながら」の高級装パン
などが当たる!?

16:00からの
**お楽しみ
ガチャ!**

何が出るかは引いてからお楽しみ!
16:00以降、来場のお客様にはガチャの
抽選に必要なメダルをお配りいたします。

午前10:30までに入場の方
or
午後1:30以降に入場の方

プロパー商品約200点
各メーカー厳選商品約50点
合計250点が**半額!**

50% OFF

各コーナーでご利用している推奨
商品を半額にてご購入いただけます。
(お一人様2点限り)

※こちらの用紙をご提示ください

占い

無料

3日間来場

中国正統派風水師・易経師
潘 興義 先生 (パン シンイ)

人相・手相、姓名判断は元より、五行四柱
推命をはじめとする東洋易学で様々な角度
から鑑定。皆さまの運勢がどんなに上昇する
よう導きます!

ネイル

無料

22日・23日来場

ネイル
渡部 澄恵 さん

プロのネイルアーティストの高い色鮮
やかなネイルアート、おしゃべりしながらゆっ
くりと施術をさせていただきます。

100万円以上お買い上げ特典

～有名店おせち料理を贈呈～
どちらかお好きな方をお選びください

A 招福えびすおせち

「えびす様」の総本社西宮神社御用達おせち

西宮神社は、福の神として崇敬されるえびす様をまつる神社の総本社です。
こだわりの招福食材で新しい年のはじめを祝う、本物おせちをご堪能ください。

※12月16日にクール便にてお届けします。 ※お届け日の指定はできません。ご了承ください。 ※数に限りがありますのでご希望に添えない場合がございます。

B 和風二段おせち

創業五十余年の「吉家」

御幼少の方から御高齢の方までご家族皆様で召し上がっていただける一品一品心をこめて彩りよくお重に詰めました。

第82回 輝宝会 特別企画商品



商品名 **ペアシェイプイエローダイヤモンドネックレス**

- letUPの優雅な存在感
- ベネチアンチェーン 最大45cm スライド
- 素材のカラーはPT.YG.WGからお選びいただけます。

特別価格 ¥600,000 (税込)

NEW OPEN

12月中オープン予定!

ソレイユ店が「ブランドジュエリー」ショップとしてリニューアルオープンいたします! 先行して取り扱いブランドをご紹介します。
ブランドダイヤモンドで有名な「カシケイブラウンダイヤモンド」世界特許のダイヤモンドカット「Lili Jewelry」。共に大阪で販売代理店として認められたのは「Juwelアブリ」。これまでにないラインナップで新しい年のお客様に楽しんでいただけたよう生まれ変わります。

BROWN DIAMOND

「KASHIKEY BROWN DIAMOND」

世界に例を見ない天然のブラウンダイヤモンドだけを使用したカシケイブラウンダイヤモンド。肌馴染みの良い個性的なカラー、極上のカットを施した豊かな輝き。熟練の職人による確かなつくりが魅力のジュエリーブランドです。

裏面に続く➡

Lili

唯一無二のダイヤモンド「Lili Jewelry」

本社イスラエルを拠点にダイヤモンドカットの世界特許を取得し、Liliダイヤモンド社を作った親族5人のみがカットすることを許された「Lily」(フラーシェイプ)と「ORCHIDEA」(スターシェイプ)のカットは世界に一つしかないワンスターでカットされたダイヤモンド。

Hana

セレクトジュエリー「Hana」

どんな時でも、いつまでも、自然体な美しさで輝きたい。なにげない日常に華やかなエナジーを放つ宝石を贈りたい。

NEW OPEN 高級食パン専門店

大阪初出店!

カレーぱんだ。

その場で揚げたて熱々!
スパイスにこだわった本格カレーに牛肉がドカンと入った絶品カレーパン!

12月中オープン予定

あけだてアツアツ!!

Sexy カレーパン

スパイスの選定から投入のタイミングまで細部にこだわりキリッとした厚りを引き立たせたサクサクな本格カレーパンを、ボリューム満点の牛肉と共にカツンと包んだ、他では食べられない個性派カレーパンです。

高級食パン専門店

ルビーをつけながら

2号店

岸本拓也 | オーナー
岸本拓也 | オーナー
高級食パン専門店

華のくちどけ

ふんわりとした柔らかな口どけの食感に独自の製法がもたらす上品な味わい。高品質な小麦粉と厳選されたバターと砂糖を配合することで、扱いやすさがありながら濃厚な風味が味わえます。ひとくち食べたら、きめく1日が続くような美味しさの食パンです。

〒599-8123 堺市東区北野田 1084 ベルビルモール 120号 最寄駅 南海高野線 北野田駅

INFORMATION

会場: 泉大津市 テクスピア大阪 1F 大ホール

日程: 10月22日(金) 10:00~18:00
23日(土) 10:00~18:00
24日(日) 10:00~18:00

住所: 〒595-0025 大阪府泉大津市旭町22-45

TEL: 0725-31-4402 ■主催: 株式会社ジュエルフジミ

ジュエルフジミ本部
〒595-0062 泉大津市田中町5-15 フジビル2F TEL: 0725-22-2688

- 泉大津店 /0725-21-8088
- 金剛店 /072-366-1388
- 泉佐野店 /072-458-2988
- 津久野店 /072-268-8188
- ソレイユ店 /072-234-8008
- 光明池店 /0725-57-7588
- ノブティながの店 /0721-53-5688
- 高石店 /072-265-7288
- エコーいずみ店 /0725-50-3188

華子社長、50歳記念!

「ありがとう」を込めて、ご奉仕します!

A5 ランク「松阪牛 すき焼き肉 300g」

約300g 市価7,000円相当の品を

1,000円 (税込) にて提供します!

数量限定

※前撮はイメージです

※事前にご予約いただき、当日はこちらの券をご持参ください

予約販売券 (控)

すき焼き肉 1,000円 (個)

領収書

すき焼き肉 1,000円 (個)

※上記金額を預領いたしました。
○領収印のないものは無効です。
○期間中1家族1点までご予約可能です。

お名前

お名前

担当者

担当者

ご来店日時

22日・23日・24日
10~12時・12~15時・15時以降

ご来店日時

22日・23日・24日
10~12時・12~15時・15時以降

JEWEL FUJIMI